

КАДАСТРОВЫЙ ПАСПОРТ помещения

Лист № 1, всего листов 2

Дата 6 ноября 2008

Кадастровый номер ---

Инвентарный номер (ранее присвоенный учетный номер) 50:401:364:001016720:0001:20106

1. Описание объекта недвижимого имущества

1.1. Кадастровый номер здания (сооружения), в котором расположено помещение

1.2. Этаж (этажи), на котором расположено помещение 1 (Надземный этаж)

1.3. Общая площадь помещения 10,1 кв.м.

1.4. Адрес (местоположение):

Субъект Российской Федерации	Новосибирская обл.	
Район	---	
Муниципальное образование	тип	городской округ
	наименование	город Новосибирск
Населенный пункт	тип	---
	наименование	---
Улица (проспект, переулок и т.д.)	тип	проспект
	наименование	Дзержинского
Номер дома	3	
Номер корпуса	---	
Номер строения	---	
Литера	---	
Номер помещения (квартиры)	---	
Иное описание местоположения	---	

1.5. Назначение помещения нежилое
(жилое, нежилое)

1.6. Вид жилого помещения в многоквартирном доме ---
(комната, квартира)

1.7. Кадастровый номер квартиры, в которой расположена комната

1.8. Номер помещения на поэтажном плане 13, 14

1.9. Предыдущие кадастровые (условные) номера объекта недвижимого имущества:

1.10. Примечание: Сведения об ограничениях (обременениях) зарегистрированных на 1 января 1999 г.: отсутствуют

1.11. Новосибирский филиал ФГУП «Ростехинвентаризация - Федеральное БТИ»

Свидетельство о предоставлении права на проведение государственного кадастрового учета объектов недвижимости
об аккредитации от 27.10.2007 № 000406
(наименование органа или организации)

Начальник



(подпись)

С.А. Кузнецов

(инициалы, фамилия)

КАДАСТРОВЫЙ ПАСПОРТ
помещения

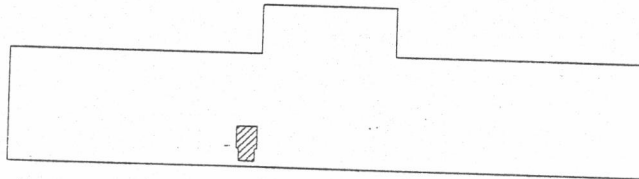
Лист № 2 , всего листов 2

Кадастровый номер _____

Инвентарный номер (ранее присвоенный учетный номер) 50:401:364:001016720:0001:20106

2. План расположения помещения на этаже

1 этаж



Масштаб 1: 1000

Начальник отдела _____

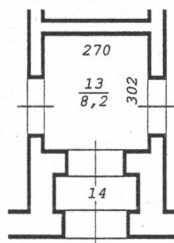
М.П.

(подпись)

Гребнева Е.Т.

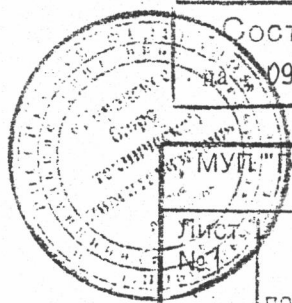
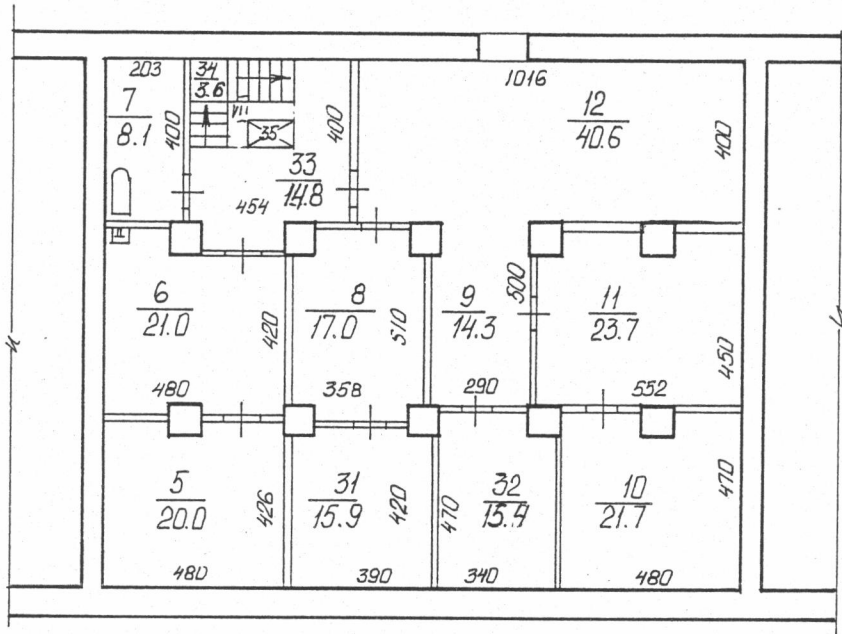
(инициалы, фамилия)

Фрагмент плана 1 этажа



Новосибирский филиал ФГУП "Ростехинвентаризация - Федеральное БТИ"		
Лист №	Поэтажный план на строение лит. _____ пр. <u>Дзержинского</u> № <u>3</u> г.Новосибирск	М1:200
Дата	Исполнитель	Ф.И.О.
22/10/08	Инженер	Леус И.Н. Денищук Н.А.
	Вед. спец.	Семичева Е.Л.
	Нач. отдела	Гребнева Е.Т.

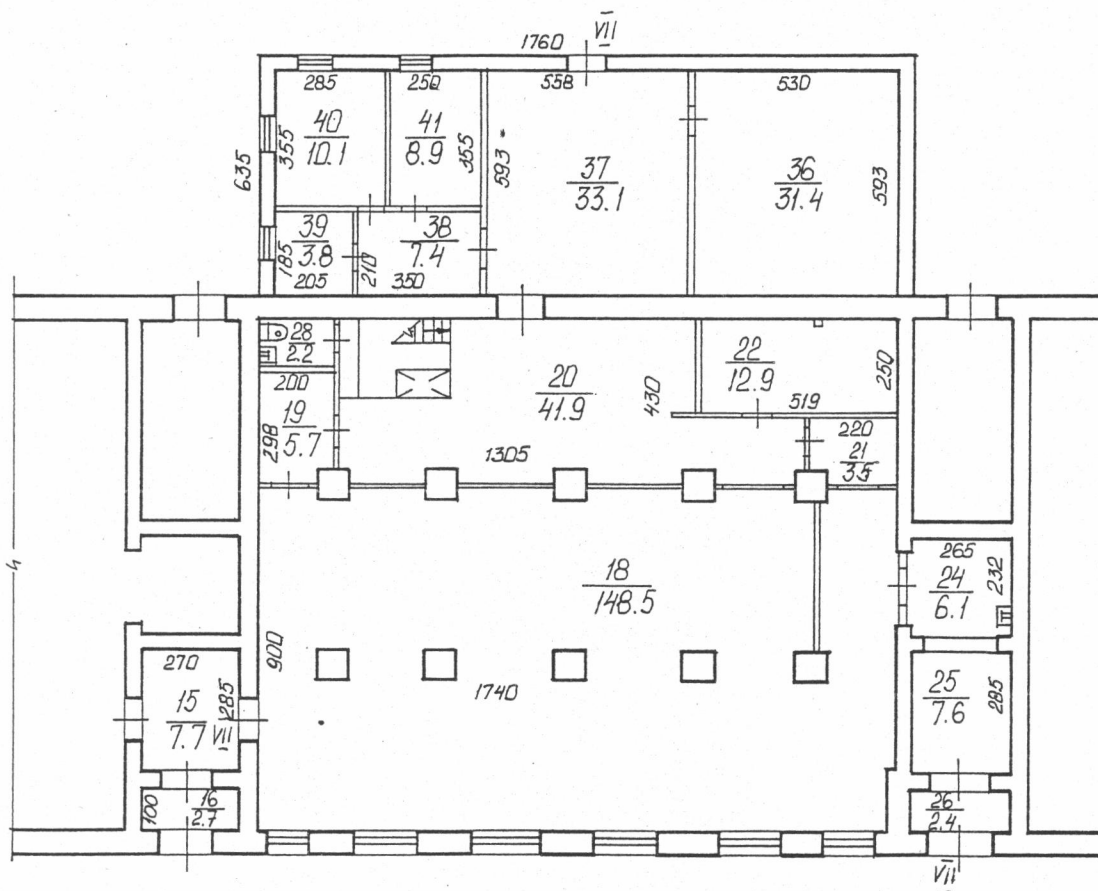
ФРАГМЕНТ ПЛАНА ПОДВАЛА



Составлен по состоянию на 09 декабря 2000 года

МУП "Городское Бюро технической инвентаризации"	Д-1672 Инв. №		
Лист № 1 Постажный план на строение лит. VII по ул. пр. Дзержинского дом № 3 г. Новосибирск	М 1:200		
Дата	Исполнитель	Ф.И.О.	
13.12.2000г.	Инженер	Янцур А.Г.	<i>Янцур</i>
27.12.00	Инж. бригад.	БАЛАШОВА Л.А.	<i>Балашова</i>
27.12.00	Рук. группы	ГРЕБНЕВА Е.Т.	<i>Гребнева</i>

ФРАГМЕНТ ПЛАНА 1 ЭТАНА



Составлен по состоянию
на 09 ДЕКАБРЯ 2000 года

МУП "Городское Бюро технической инвентаризации"	Д-1672 Инв.№
Лист № 2	М 1:200
Постажный план на строение лит. VII по пр. Дзержинского дом № 3 г. Новосибирск	
Дата	Исполнитель
13.12.2000г.	Инженер Янчук А.Г.
23.12.00	Инж. бригад. БАДАШОВА Л.А.
27.12.00	Рук. группы РЕБНЕВА Е.Т.

Экспликация

к поэтажному плану здания (строения), расположенного в г. Новосибирске по улице (переулку) ПР. ДЗЕРЖИНСКОГО дом № 3

Дата записи и ли-тер по плану	Этаж	Номер по плану	Назначение частей помещения	Формула подсчета площади по внутреннему обмеру	Площадь по внутр. обмеру в кв. м.						Итого по этажу строения	Самовольно возв. или переоборуд. пло-щадь	Высота помещ. по внутр. обмеру	
					ПОДПЛАВАЯ									
					площадь нежилых помещений	в т. ч. полезная	площадь нежилых помещений	в т. ч. полезная	площадь нежилых помещений	в т. ч. полезная				
1	2	3	4	5	6	7	8	9	10	11	12	13	14	
13.12.2000г	подв.	5	СКЛАД		20.0	20.0								
		6	ГАРДЕРОБ		21.0	21.0								
		7	МОЕЧНАЯ		8.1	8.1								
		8	СКЛАД		17.0	17.0								
		9	КОРИДОР		14.3	14.3								
		10	ХОЛД. КАМЕРА		21.7	21.7								
		11	СКЛАД		23.7	23.7								
		12	СКЛАД		40.6	40.6								
		31	СКЛАД		15.9	15.9								
		32	ХОЛД. КАМЕРА		15.4	15.4								
		33	КОРИДОР		14.8	14.8								
		34	ЛЕСТНИЦА		3.6	-								
		35	ПОДЪЕМНИК		1.0	-								
			Итого по подвалу лит. VII:		217.1	212.5					217.1			

Примечание: Надписание наименования пустых граф производится при заполнении экспликации по назначению помещения

Экспликация

к поэтажному плану здания (строения), расположенного в г. Новосибирске по улице (переулку) пр. ДЗЕРЖИНСКОГО дом № 3

4 площадь по внутр. обмеру

Дата записи и литер по плану	Этаж	Номер по плану	Назначение частей помещения	Формула подсчета площади по внутреннему обмеру	Площадь по внутр. обмеру в кв. м.						Итого по этажу строения	Самовольно возв. или переоборуд. площадь	Высота помещ. по внутр. обмеру
					ТОРГОВАЯ								
1	2	3	4	5	площадь нежилых помещений	в т. ч. полезная	площадь нежилых помещений	в т. ч. полезная	площадь нежилых помещений	в т. ч. полезная	12	13	14
13.12.2000	1	18	ТОРГОВЫЙ ЗАЛ		148,5	148,5							
VII		19	СКЛАД		5,7	5,7							
		20	ПОДСОБ. ПОМЕЩ.		41,9	41,9							
		21	ПОДСОБ. ПОМЕЩ.		3,5	3,5							
		22	КАБИНЕТ		12,9	12,9							
		24	ПОДСОБ. ПОМЕЩ.		6,1	6,1							
		25	ПОДСОБ. ПОМЕЩ.		7,6	7,6							
		26	ТАМБУР		2,4	2,4							
		28	САНУЗЕЛ		2,2	2,2							
		36	СКЛАД		31,4	31,4							
		37	СКЛАД		33,1	33,1							
		38	СКЛАД		7,4	7,4							
		39	КАБИНЕТ		3,8	3,8							
		40	КАБИНЕТ		10,1	10,1							
		41	КАБИНЕТ		8,9	8,9							
			Итого по 1-му этажу лит. VII :			325,5	325,5					325,5	
		ВСЕГО ПО ЛИТ. VII :			542,6	538,0					542,6		
		15	ТАМБУР		7,7	7,7							
		16	ТАМБУР		2,7	2,7							

Примечание: Надписание наименования пустых граф производится при заполнении экспликации по назначению помещения

